



CEIBO

EDIFICIO

Moreno y Rioja | Rosario, Santa Fe

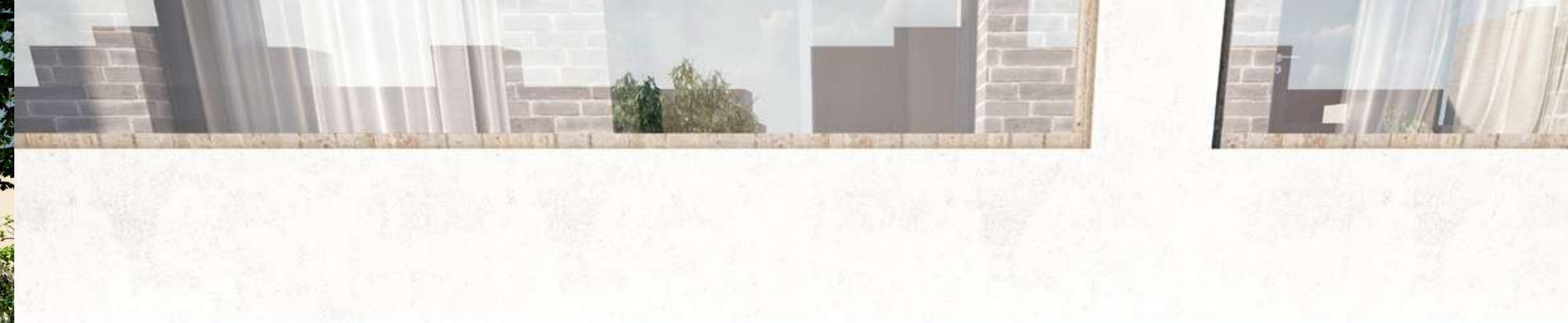
G70 DESARROLLOS
INMOBILIARIOS

Imágenes con fin comercial que pueden ser modificadas a solo juicio del desarrollador.

Imágenes con fin comercial que pueden ser modificadas a solo juicio del desarrollador.

CEIBO

Está ubicado en una **zona estratégica** del centro de la ciudad, cerca de los centros comerciales y las instituciones educativas más importantes. Se encuentra emplazado frente a una plaza verde que brinda excelentes visuales desde todas las unidades y a **dos cuadras de Bv. Oroño**.

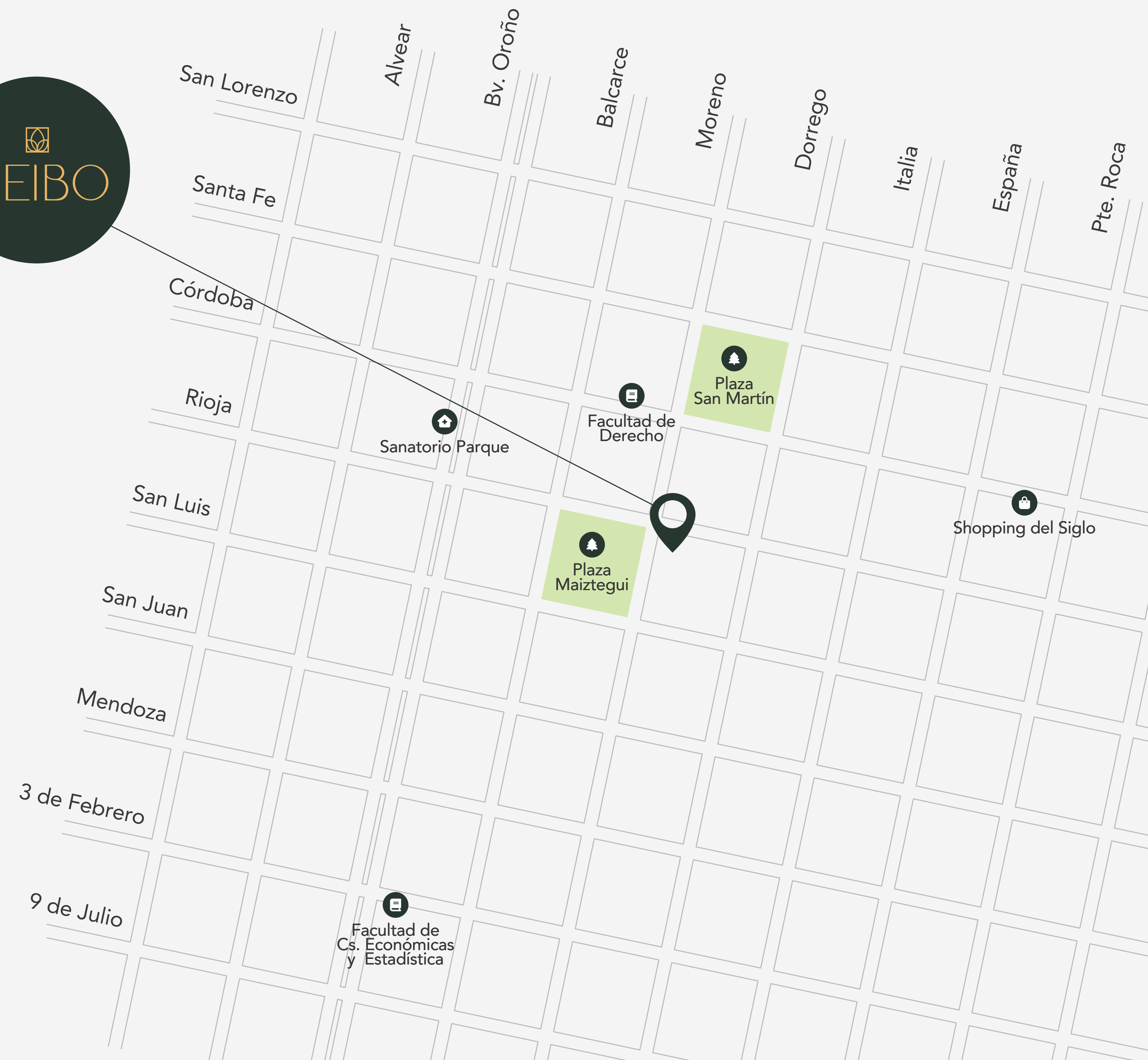


Seguridad, funcionalidad y excelentes visuales desde el centro de la ciudad

Ceibo se encuentra en la esquina de **Moreno y Rioja**, a dos cuadras de Bv Oroño, a una cuadra del **Paseo del Siglo** y frente a una plaza verde que otorga un perímetro libre para disfrutar de vistas abiertas desde todas sus unidades. A pocos metros se encuentran la Facultad de Derecho y la histórica y clásica **plaza San Martín**, pulmón natural por excelencia del centro rosarino.

Cuenta con unidades de 2 dormitorios y opciones de 2 dormitorios con un espacio "comodín". Las diferentes opciones de las unidades van desde los 77 a los 101 m² de superficie total.

Terraza, solárium con pileta, quincho y parrilla con barra son algunas de las amenidades principales. Además, cuenta con un sistema de seguridad con llaves eléctricas y cámaras tanto en planta baja como en sector de amenidades.



Imágenes con fin comercial que pueden ser modificadas a solo juicio del desarrollador.



EL EDIFICIO

- 8 pisos
- Ascensor de calidad premium
- Acceso con doble puerta y llave magnética
- Cocheras con portón exclusivo
- Sistema de seguridad integrado de cámaras
- Control electrónico de accesos en Ingreso y Amenidades

Imágenes con fin comercial que pueden ser modificadas a solo juicio del desarrollador

AMENITIES



Piscina



Terraza



Bicicletero



Solárium



Parrilla



Quincho

Imágenes con fin comercial que pueden ser modificadas a solo juicio del desarrollador.



UNIDADES A

- 2 dormitorios
- 2 baños
- Cocina integrada
- Balcón hacia calle Moreno y Rioja

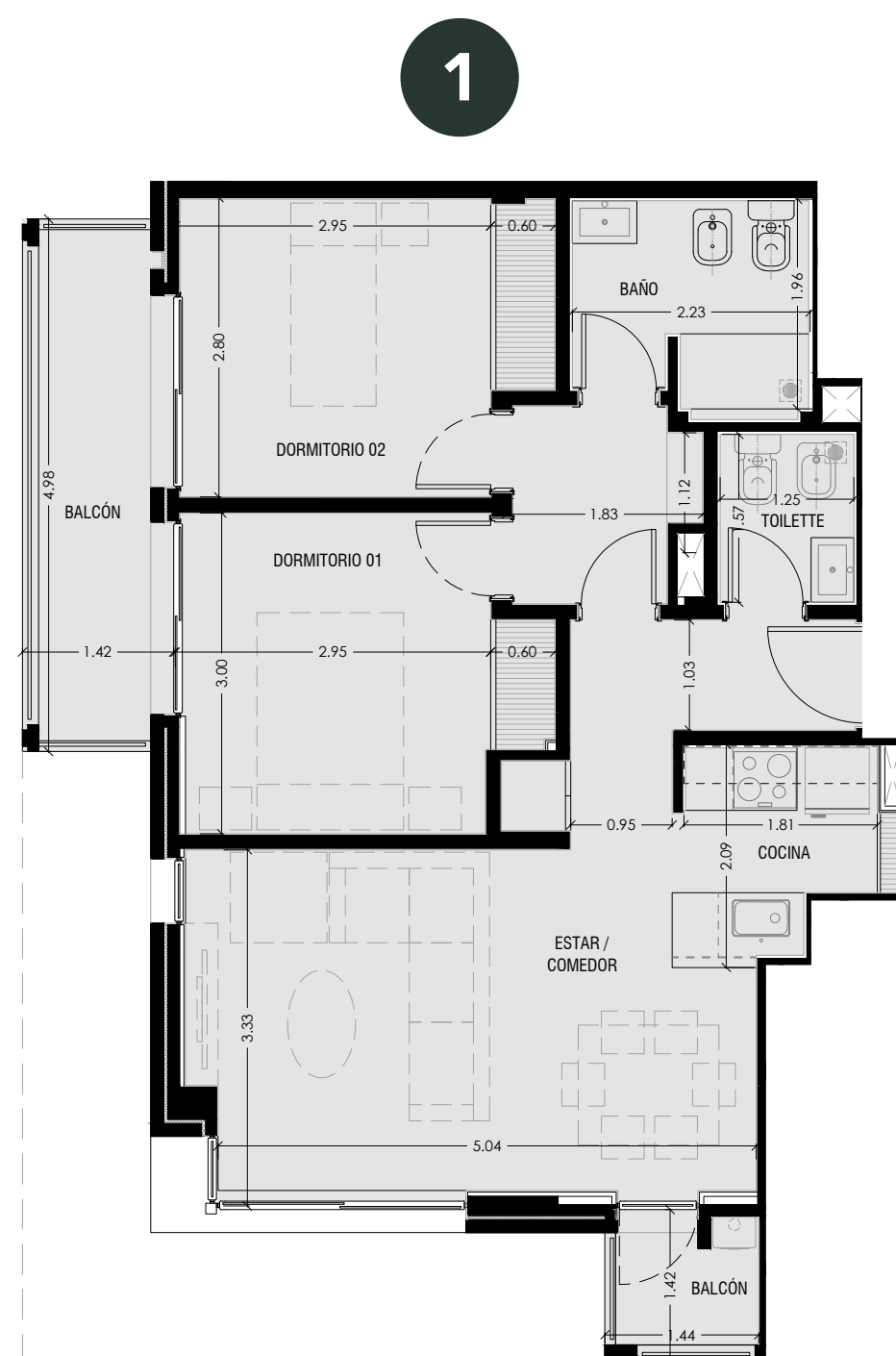
UNIDADES B

- 2 dormitorios + espacio "comodín"
- 2 baños
- Balcón hacia calle Moreno

LAS UNIDADES



Unidades A | 2 dormitorios



Superficie total: 77,62 m²

Superficie parcial: 72 m²
Espacios blandos: 5,62 m²

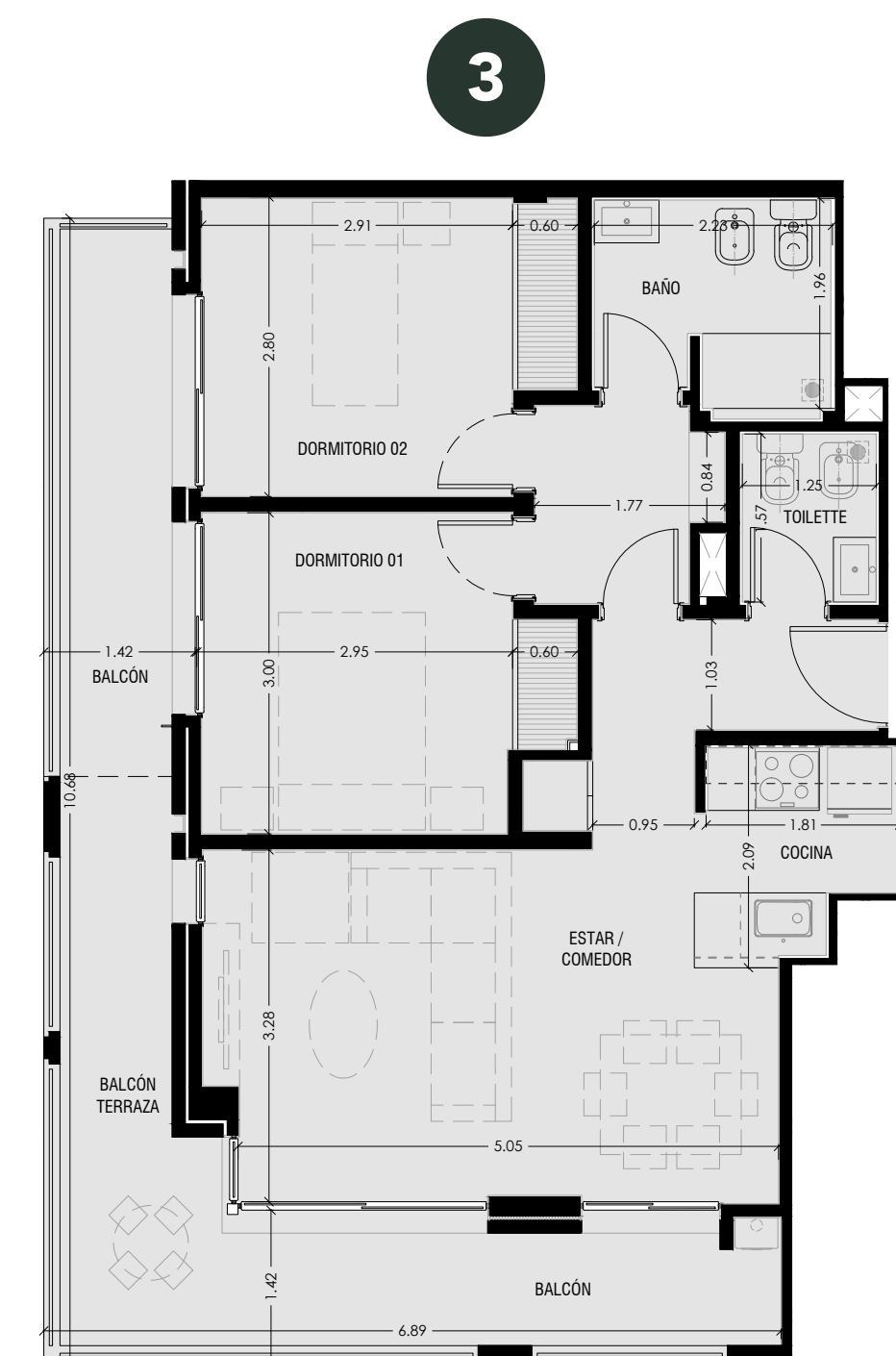
Piso 1



Superficie total: 87,32 m²

Superficie parcial: 81 m²
Espacios blandos: 6,32 m²

Pisos 5 y 6



Superficie total: 90,55 m²

Superficie parcial: 84 m²
Espacios blandos: 6,55 m²

Pisos 2, 3, 4, 7 y 8

LAS UNIDADES



Unidades B | 2 dormitorios + espacio "comodín"

1



Superficie total: 100,26 m²

Superficie parcial: 93 m²
Espacios blandos: 7,26 m²

Pisos 1, 3, 4, 6 y 7

2



Superficie total: 101,33 m²

Superficie parcial: 94 m²
Espacios blandos: 7,33 m²

Pisos 2 y 5

3



Superficie total: 97,02m²

Superficie parcial: 90 m²
Espacios blandos: 7,02 m²

Piso 8

TERMINACIONES



Pisos de **Porcelanato**



Pre-instalación de **AA**



Calefacción por sistema de Radiadores



Horno y anafe de acero inoxidable



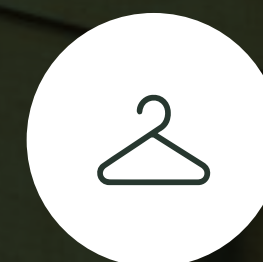
Aberturas de **aluminio con DVH**



Persiana en dormitorios



Amoblamiento de cocina
completo con bajo mesada y alacena



Placares con frentes e interiores



Dos empresas que se unen para alcanzar la excelencia

G70 Desarrollos Inmobiliarios surge a partir de la suma de la experiencia en diseño y construcción de Ploa Arquitectos y la experiencia en gestión y desarrollo de Grupo AM Real Estate. Se diferencia de otras empresas del rubro, en el diseño, la calidad de las obras y las terminaciones de nivel. La desarrolladora ofrece, además, un eficiente servicio postventa y ofrece la posibilidad de hacer un seguimiento online de los avances de obra a través de su sitio web y redes sociales. Los principales valores de la empresa son la transparencia y la confianza que genera en los clientes, productos de la eficacia en el desempeño y la ejecución de los emprendimientos.

G70 Desarrollos Inmobiliarios es el resultado de la unión de dos empresas con un objetivo común, alcanzar la excelencia.



Pablo Lami

Es Arquitecto por la Universidad Nacional de Rosario, con experiencia en diferentes estudios de arquitectura. En el año 2001, junto con otros colegas, fundó el estudio More, y en 2005 consolidó su propio grupo de trabajo bajo el nombre de PLOA conjuntamente con la Arq Julia Do Nizza.



Ari Milsztein

Reconocido empresario inmobiliario, con más de 30 años de trayectoria en el rubro. Es Martillero, Corredor Inmobiliario, Diplomado en Desarrollo Urbano por la UADE, y Graduado REM (Real Estate Management) por la Universidad Torcuato Di Tella.



☎ (0341) 558 1414 / 558 8888 📍 Corrientes 631, Piso 3° | Foss II Edificio de Oficinas | Rosario, Santa Fe, Argentina.
@ g70desarrollosinmobiliarios 📘 g70desarrollosinmobiliarios ✉ info@g70desarrollos.com.ar 🌐 www.g70desarrollos.com.ar

La empresa G70 S.A. se reserva el derecho a introducir en el proyecto las modificaciones que a su solo juicio estimare convenientes, o aquellas que fueren necesarias por razones de índole técnica o por exigencias de los organismos competentes o de la normativa aplicable. Las modificaciones, variaciones y/o sustituciones que realice no da derecho a la COMPRADORA a reclamar la resolución del contrato, ni el ajuste o modificación del precio, ni a ninguna pretensión resarcitoria, compensatoria o indemnizatoria.